

# MÓRULAS Y GAMONTES EN NEUTRÓFILOS DE UN CANINO

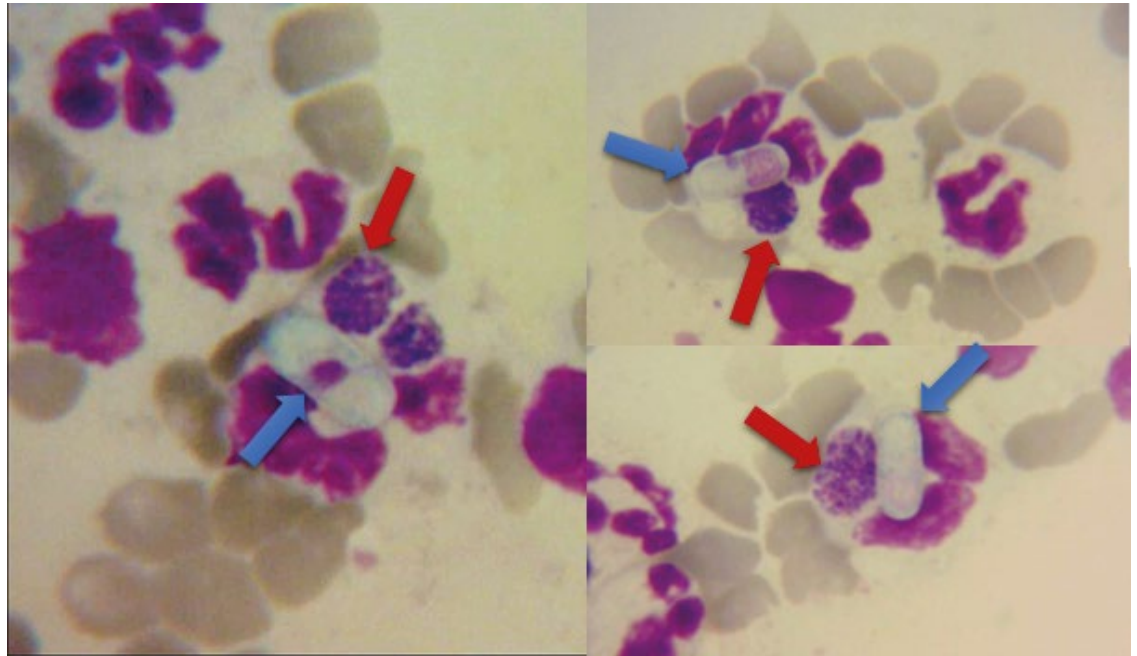
Marcelo Fabián Ruiz, Johann Barolin, Fabián Aguirre, Rossana Zimmermann  
Laboratorio de Análisis Clínicos, Hospital de Salud Animal, Facultad de Ciencias Veterinarias, Universidad Nacional del Litoral  
[laboratorioclinico@fcv.unl.edu.ar](mailto:laboratorioclinico@fcv.unl.edu.ar)

Año 2. Número 2 (2022)  
ISSN: 2953-4224

Revista de Divulgación de Fotografías  
Científicas de la Medicina Veterinaria

FCV

Facultad de Ciencias Veterinarias  
Universidad Nacional del Litoral



**Los hemopatógenos son agentes infecciosos que requieren de la localización permanente, de al menos una de sus formas evolutivas, en el sistema circulatorio o el tejido sanguíneo de un hospedador susceptible.**

El panel fotográfico corresponde a un extendido sanguíneo de un paciente canino donde se visualizan, en forma conjunta, estadios evolutivos de hemopatógenos en el interior de leucocitos neutrófilos.

Las flechas celestes indican los gamontes de forma ovalada, alargada, de color azul grisáceo, de 6 a 8  $\mu\text{m}$  de longitud compatibles con coccidios del género *Hepatozoon*. Las flechas rojas señalan mórulas de forma redonda, bien delimitadas, basofílicas, cuyas medidas oscilaron entre 3,5 a 4,5  $\mu\text{m}$ , compatibles con las inclusiones producidas por el género *Ehrlichia* perteneciente a la familia Anaplasmataceae.

Por inmunocromatografía rápida se confirmó mediante reacción positiva la infección por *E. canis*. Este hallazgo es relevante pues *E. canis* raramente parasita a neutrófilos.

Área: Patología clínica.

Palabras claves: Hemopatógenos, Coinfección, Caninos.

Detalles técnicos:  
Boeco 300/I/SP, Microscopía óptica 1000x, Filtro azul, coloración May Grünwald Giemsa.

Referencia Bibliográfica

Gómez N, Guida N. 2010. Enfermedades infecciosas de los caninos y felinos. Intermédica. CABA, Argentina. ISBN 978950553600, pp586.  
Tarragona EL, Flores FS, Herrera CL, Dalingier M, Aguirre N, Monje LD, Nava S. 2019. Primer reporte de un caso de ehrlichiosis monocítica canina en la provincia de Santa Fe, Argentina. FAVE Cs. Vet. 18: 49 - 54