

# LESIONES MACROSCÓPICAS Y MICROSCÓPICAS DE UN CASO DE PARATUBERCULOSIS BOVINA

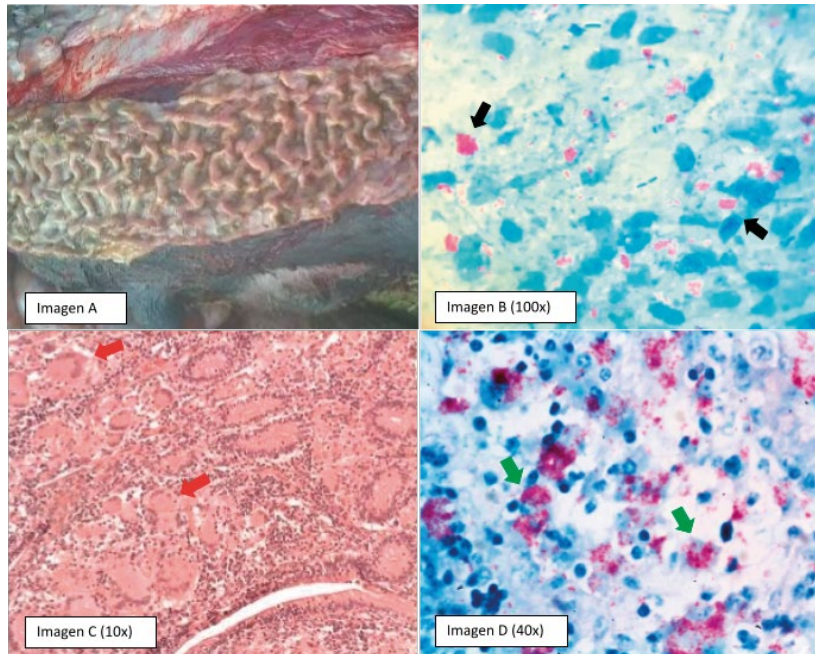
<sup>1</sup>Fabián Aguirre, <sup>2</sup>David Gutman, <sup>3</sup>Nicolas Rollón, <sup>3</sup>Carlos Moroni, <sup>2</sup>Franco Berardi, <sup>1</sup>Martín Allasia, <sup>1</sup>María del Rocío Marini, <sup>1</sup>Marcelo Fabián Ruiz  
<sup>1</sup>Facultad de Ciencias Veterinarias, Universidad Nacional del Litoral. <sup>2</sup>Actividad privada.  
 laboratorioclinico@fcv.unl.edu.ar

Año 3. Número 3 (2023)  
 ISSN: 2953-4224

Revista de Divulgación de Fotografías Científicas de la Medicina Veterinaria



Facultad de Ciencias Veterinarias  
 Universidad Nacional del Litoral



**Las fotografías pertenecen a un caso correspondiente a una vaca de raza Holando Argentino de un tambo comercial ubicado en la localidad de Colonia Tacurales (provincia de Santa Fe 30°49'23.3"S 61°44'42.0"W). El animal murió luego de un cuadro de diarrea crónica de 3 semanas de evolución.**

La imagen A corresponde a una foto macroscópica obtenida durante la necropsia, donde se muestra la última porción del intestino delgado (íleon) con marcado engrosamiento de la mucosa y formación de pliegues que le dan aspecto semejante a las circunvoluciones cerebrales. La imagen B es una microfotografía a 1000 aumentos de un extendido realizado a partir del raspaje con bisturí de la mucosa intestinal afectada, teñido con la técnica de Ziehl Neelsen. Se observan gran cantidad de bacilos ácido-alcohol resistentes, de color rojo, formando "nidos" (flechas negras). En la imagen C se muestra un corte histológico de un trozo de íleon fijado en formol al

10% y coloreado con Hematoxilina & Eosina. Se observa enteritis granulomatosa difusa, con proliferación de tejido epitelioide y gran cantidad de células gigantes de Langhans en la lámina propia de la mucosa (flechas rojas). La imagen D corresponde a una fotografía microscópica a 400 aumentos del corte histológico del intestino, coloreado con Ziehl Neelsen, donde también se evidencian gran cantidad de bacilos color rojizo, muchos en el interior de los macrófagos (flechas verdes). Las lesiones descritas y la visualización de bacterias ácido-alcohol resistentes intralesionales y en la mucosa intestinal permitió realizar el diagnóstico de Paratuberculosis.

Área: Clínica Animal.

Palabras claves: *Diarrea crónica, Diagnóstico, Bovinos.*

Detalles técnicos: Samsung Galaxy A10. Cámara de 5Mpx. Fotos microscópicas: Boeco 300/1/SP, Microscopía óptica 10x, 400x y 100x. Filtro azul.

Referencia Bibliográfica

Abdala A, Aguirre N, Luca E, Storani G, Storero R, Echaide S. 2019. Seroprevalencia de Paratuberculosis bovina en rodeos de cría y de leche de dos departamentos de la provincia de Santa Fe (Argentina). *Invet*, 21:17-26.