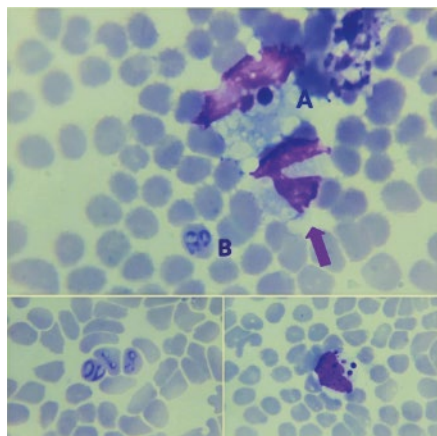


DETECCIÓN DE MÓRULAS DE *EHRlichia* CANIS Y MEROZOÍTOS DE PIROPLASMAS EN UN CANINO DE LA CIUDAD DE CÓRDOBA, ARGENTINA

Ivana N. Colla, Pilar Taboada, Facundo Ezequiel Vera.
Laboratorio de Análisis Clínicos Eva Inguerman. ivanacolla@outlook.com



La ehrlichiosis y la piroplasmosis canina son enfermedades infecciosas emergentes, transmitidas por garrapatas que afectan a los caninos produciendo trastornos multisistémicos, siendo potencialmente fatales. El hallazgo de la fotografía corresponde a un paciente canino, de la ciudad de Córdoba, adoptado de la calle una semana atrás, de 7 meses de edad, sin antecedentes de vacunas ni desparasitaciones.

El hallazgo de la fotografía corresponde a un paciente canino, de la ciudad de Córdoba (31°23'38"S 64°15'46"W), adoptado de la calle una semana atrás, de 7 meses de edad, sin antecedentes de vacunas ni desparasitaciones. Ingresó a la clínica con vómitos, decaimiento, hipertermia y diarrea con sangre. Con presencia de garrapatas sobre el animal. Se realizó análisis de sangre observando anemia leve, marcada leucopenia y recuento plaquetario dentro de los valores de referencia.

Durante la evaluación microscópica de los extendidos sanguíneos, coloreados con Metanol-Giemsa, (100 x) se observaron en monocitos cuerpos redondo u ovals, citoplasmáticos, bien definidos, basófilos de morfología compatible con *Ehrlichia canis* (imagen A), también se

observaron algunos monocitos reactivos de gran tamaño e intensamente vacuolados (flecha violeta); algunos hematíes se observan parasitados en su interior con merozoítos de piroplasmas (también se encontraron libres) de forma de piriforme o bacilar, individuales o en pareja de aproximadamente 2,5x5 µm, identificándose por su morfometría como babesias grandes (imagen B), confirmando la coinfección *Ehrlichia/piroplasma*.

La ehrlichiosis y la piroplasmosis canina son enfermedades infecciosas emergentes, transmitidas por garrapatas que afectan a los caninos produciendo trastornos multisistémicos, siendo potencialmente fatales. Ambas entidades son endémicas en regiones tropicales y subtropicales, pero se reportan cada vez más en regiones de clima templado.

En Argentina los reportes en caninos corresponden al área metropolitana de Buenos Aires, en las demás provincias los reportes son escasos. Particularmente en los casos de *Babesia spp*, solo se identificó en el país hasta el momento la presencia de *Babesia vogeli* y *Rangelia vitalii*. Por lo tanto, consideramos relevante publicar estos hallazgos dados los escasos reportes que se documentan, y se intenta contribuir con la actualización del conocimiento en relación a la distribución geográfica de estos hemoparásito en el país.

Área: Parasitología.

Palabras claves: hemoparásitos. ehrlichiosis. piroplasmosis.

Detalles técnicos: Microscopio óptico Arcano XSZ 100 BN empleando objetivo de 100X y fotografía tomada con celular Samsung A70.

Referencia bibliográfica:

Borrás P y col. 2019. Detección de bacterias de los géneros Ehrlichia, Anaplasma y Rickettsia en garrapatas Rhipicephalus sanguineus s.l en Pergamino, Argentina. Revista. Rev Argent Salud Pública; Vol 10 (41): 8-13. Disponible online www.rasp.ms.gov.ar
Eiras, D.F. 2018. Introducción a los géneros Hepatozoon, Babesia, Rangelia, Leishmania y Dirofilaria en perros. Actas de resúmenes de XXII Reunión científico técnica de la AAVLD. Río Cuarto, Córdoba. pp 15-16.
Ruiz, MF. 2019. Hemoparásitos en caninos: coinfección de Ehrlichia canis y piroplasmas en un canino de la ciudad de Santa Fe. Resúmenes de la VII Jornada de Difusión de la Investigación y extensión de la FCV.