

EVIDENCIA MICROSCÓPICA DE HEMOPATÓGENOS EN UN CANINO

^{1,2}Johann Barolin, ¹Marcelo Fabián Ruiz, ³Emmanuel Molina, ¹Fabián Aguirre.

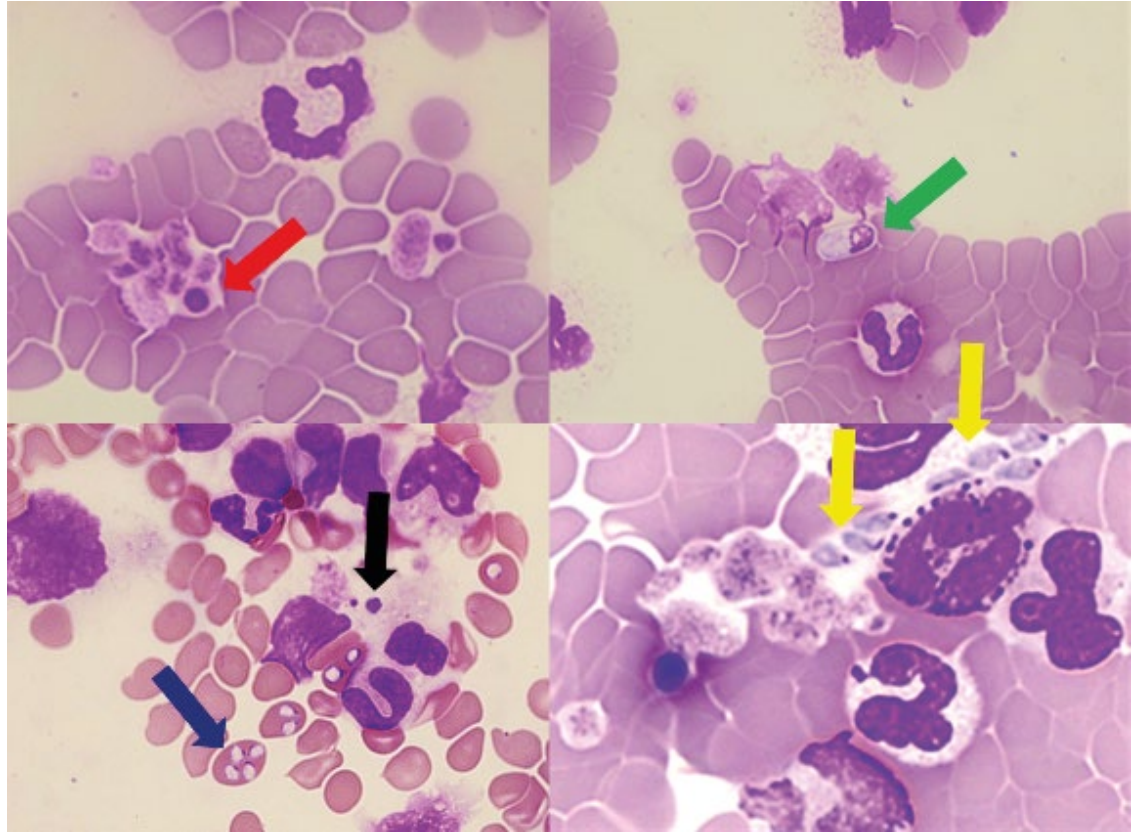
¹Laboratorio de Análisis Clínicos. ²Prácticas Hospitalarias de Pequeños Animales. Hospital Escuela de la Facultad de Ciencia Veterinarias. Universidad Nacional del Litoral. ³Actividad privada. jbarolin@fcv.unl.edu.ar

Año 4, Número 4 (2024)
ISSN: 2953-4224

Revista de Divulgación de Fotografías Científicas de la Medicina Veterinaria

FCV

Facultad de Ciencias Veterinarias
Universidad Nacional del Litoral



La recopilación fotográfica corresponde a un frotis de sangre periférica de una hembra canina de 10 meses de edad con fiebre, dolor del tren posterior y dificultad en la marcha. Durante la evaluación microscópica de los extendidos sanguíneos coloreados con May Grünwald Giemsa, en 1000 aumentos totales, se observó: 1-mórulas esféricas intraplaquetaria compatibles con *Anaplasma platys* (flecha roja). 2-gamontes de *Hepatozoon spp.* libres, los que se reconocieron por su forma elipsoidal y su color azul hielo (flecha verde). 3-mórulas redondas azurófilas en el interior de monocitos compatibles con el género *Ehrlichia*, familia Anaplasmataceae (flecha negra). 4-merozoítos de tamaño grandes, perteneciente al género *Babesia*, intraeritrocitarios (flecha azul) y formas piriformes libres (flechas amarillas). La observación de formas compatibles con hemopatógenos en los frotis sanguíneos puede ser de baja sensibilidad, no obstante, muchas veces es la única herramienta que dispone el

clínico veterinario. En este sentido destacamos las bondades que continúa ofreciendo la observación de los frotis como primer panel para la aproximación diagnóstica enfermedades hemoparasitarias en los caninos.

Área: Patología clínica.

Palabras claves: patógenos sanguíneos, coinfección, diagnóstico.

Referencia bibliográfica:

Gómez N, Guida N. 2010. Enfermedades infecciosas de los caninos y felinos. Intermédica. CABA, Argentina. ISBN 9789505553600, pp586.